

# 2026년 G-콘텐츠 아카데미 「강원 콘텐츠IP 개발과정」 창작자 모집 공고

(재)강원문화재단 부설 강원영상위원회에서는 도내 콘텐츠 창작자 및 지역 특화 콘텐츠 발굴을 위해 2026년 G-콘텐츠 아카데미 「강원 콘텐츠IP 개발과정」 창작자를 모집하오니 많은 관심과 참여 바랍니다.

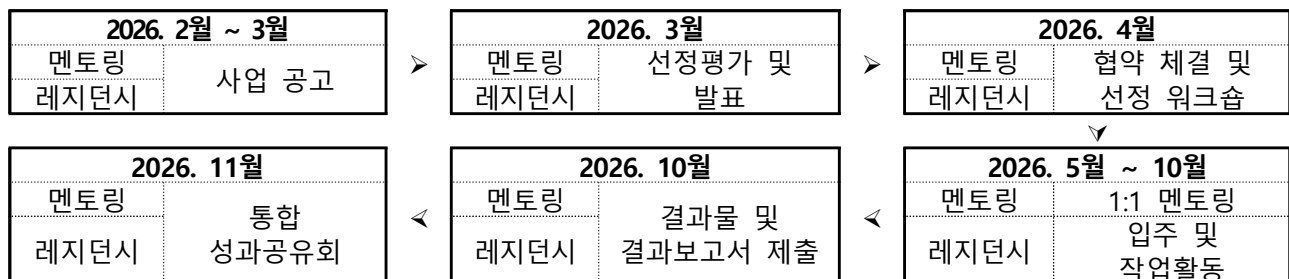
2026년 2월 5일

(재)강원문화재단 대표이사

## 1 공고 개요

- 공 고 명: 2026년 G-콘텐츠 아카데미 「강원 콘텐츠IP 개발과정」 창작자 모집공고
- 공고기간: 2026. 2. 5.(목) ~ 3. 12.(목), 5주 간
- 신청기간: 2026. 2. 5.(목) ~ 3. 12.(목), 18:00까지
- 지원분야: 웹툰, 웹소설, 캐릭터(또는 이모티콘), 시나리오 4개 분야
- 지원조건: 강원특별자치도 배경 또는 지역 콘텐츠를 활용한 신규 IP
- 지원유형: 멘토링 지원, 레지던시 지원
- 지원규모: 총 36,000,000원
  - 멘토링 지원: 8개 내외 IP(개인 또는 팀), 정액 3,000,000원
    - ※ 팀의 경우, 최대 2인 구성
  - 레지던시 지원: 4개 내외 IP, 3,000,000원 범위 내 숙박 공간 지원

## ○ 추진일정



구분	콘텐츠IP 멘토링 지원		콘텐츠IP 레지던시 지원			
사업단계	IP 발굴 및 개발 단계		사업화 이전 단계			
사업대상 (공고일 기준)	-강원특별자치도민 (주민등록 주소지가 강원특별자치도인 자) -도내 고등학생 및 대학교 재학생 (휴학생 포함)		강원특별자치도 소재·배경의 영상 콘텐츠 시나리오를 기획 중인 대한민국 국적의 창작자 * 전국단위 공모			
지원분야	웹툰	플랫폼 연재를 희망하는 웹툰	시나리오 (영화, 드라마)	영화, (웹)드라마 영상 콘텐츠 시나리오		
	웹소설	플랫폼 연재를 희망하는 웹소설				
	캐릭터 (또는 이모티콘)	상품, 애니메이션, 게임 등 사업화 가능한 캐릭터				
선정규모	8개 IP		4개 IP			
지원내용	-1:1 멘토링(4회) -창작지원금 지급(IP당 300만원)		콘텐츠IP 사업화를 위한 숙박지원 (300만원 범위 내 숙박, 직접지원)			
지원조건	-프로그램(선정워크숍/멘토링/통합성과공유회) 필수 참석 -최종과제 제출 -최종 개발P 저작권 등록 및 등록증 제출		-강원특별자치도 배경소재로 한 콘텐츠 제작 -최종과제 제출 -통합 성과공유회 참석 -최종 개발P 저작권 등록 및 등록증 제출			
최종 결과물	웹툰	• 기획안 • 웹툰 2화 완성본(1화당 50컷 이상) ※ 인스타툰의 경우 8화 이상 (1화당 5컷이상)	시나 리오	드라마	단 막	• 기획안 • 대본(60분)
	웹소설	웹소설 5화 이상 원고			시 리 즈	• 기획안 • 대본 2화 이상 (40~60분)
	캐릭터 (또는 이모티콘)	• 신규 캐릭터 IP 2종 이상 • 작품제안서 (작품소개 캐릭터 시트, 시놉시스)		장편 영화 (애니 메이션 포함)	• 시나리오 (80분~100분 내외) • 기획안 (시놉시스 및 인물구성표)	

## ○ 선정자 지원내용

구 분	세 부 내 용	
지원금	멘토링	• 창작지원금 각 IP당 300만원
	레지던시	• 각 IP당 300만원 범위 내 숙박 직접 지원
선정자 워크숍	• 2026. 4월 중	
	① 오리엔테이션 및 협약 체결 ② 분야별(웹툰·웹소설·캐릭터) 멘토-창작자 매칭 ③ 콘텐츠산업 전문가 특강 ④ 도내 창작자와의 네트워킹 등	
창작활동	멘토링	• 온·오프라인 총 4회 ※ 오프라인 2회 예정 • 1:1 멘토링을 통한 콘텐츠 고도화 지원
	레지던시	• 개인 숙박 공간 지원 • 공동커뮤니티실(휴게실) 등 지원
통합 성과공유회	• 2026. 11월 중	
	① 사업 성과 및 과제 결과물(작품) 소개 ② 콘텐츠 전문가 특강 ③ 도내 창작자와의 네트워킹 등	

※ 상기 내용은 사업 운영에 따라 변경될 수 있음.

## ○ 선정자 의무사항

- 프로그램 필수 참석(워크숍, 통합 성과공유회) ※ 멘토링 지원의 경우 멘토링 포함
- 과제 결과물(작품) 제출 필수
- 최종 개발IP 저작권 등록 및 등록증 제출
- 본 사업에서 개발한 작품을 발표할 경우 “G-콘텐츠 아카데미 콘텐츠IP 개발과정 레지던시 지원작” 문구기재 필수
- 성희롱 예방교육 필수 수료(팀의 경우, 전체 필수 이수)

※ 성희롱 예방교육 인정범위: 민간 보조사업자 성희롱 예방교육, 성평등 주제 관련 교육 등

## 3 지원신청 및 접수

### ○ 신청 및 접수기간: 2026. 2. 5.(목) ~ 3. 12.(목)

※ 접수 마감일(3.12.) 18:00 이후 도착분 무효 처리

### ○ 접수방법: 전자우편 접수([vin@gwcf.or.kr](mailto:vin@gwcf.or.kr))

- 강원문화재단([www.gwcf.or.kr](http://www.gwcf.or.kr)), 강원영상위원회([www.gwfilm.kr](http://www.gwfilm.kr)) 홈페이지에서 지원 신청서 양식 내려받기 및 작성 후 제출
- 전자우편 제목 지정 : [2026년 강원 콘텐츠IP 개발과정 - 구분/분야/이름]
- 전자우편 발송 후 접수 여부 확인(☎ 강원영상위원회 사무국 033-240-1386)

## ○ 제출서류

구분	제출서류	비 고
콘텐츠IP 멘토링 지원	※ 신청 체크리스트	
	① 참가신청서 1부	
	② 과제수행계획서 1부 ※ 캐릭터(또는 이모티콘)의 경우 캐릭터 소개서	• 지정 양식 • 서명 또는 날인 必
	③ 예산활용계획서 1부	• PDF 파일 제출
	④ 개인정보 제공 및 활용 동의서 1부	
	⑤ 참여제한 체크리스트 1부	
	⑥ 작품활용 동의서 1부	
	⑦ 신청자격 확인 증빙(지역 연고 증빙서류) ※ 공고일 이후 발급된 지역 연고를 증명할 수 있는 서류 ❶ 주민등록등본 ❷ 강원특별자치도 소재 학교 재학(또는 휴학)증명서	• 택 1 • PDF 파일 제출
	⑧ 포트폴리오(활동 경력 증빙자료 등) ※ 연재·출판 계약서, 웹툰 캡처, 출판물 표지 등 ※ 미발표 작품에 대한 포트폴리오 이미지	• 자유양식
	⑨ 자원 분야별 제출서류 ❶ 웹툰 : 수행 예정 과제 1화 10~15컷 원고 ❷ 웹소설 : 전체 이야기를 확인할 수 있는 트리트먼트 ※ 본문 글자크기 10point, 글자수 3,000자 내외(A4 2장 정도) ❸ 캐릭터 : 캐릭터 시트(초안)	
콘텐츠IP 레지던시 지원	※ 신청 체크리스트	
	① 참가신청서 1부	
	② 과제수행계획서 1부	• 지정 양식
	③ 개인정보 제공 및 활용 동의서 1부	• 서명 또는 날인 必
	④ 참여제한 체크리스트 1부	• PDF 파일 제출
	⑤ 작품활용 동의서 1부	
	⑥ 신청자격 확인 증빙 ※ 공고일 이후 발급된 서류 ❶ 기본증명서 상세	• PDF 파일 제출
	⑦ 포트폴리오(활동 경력 증빙자료 등) ※ 연재·출판 계약서, 출판물 표지 등 ※ 미발표 작품에 대한 포트폴리오 이미지	• 자유양식
	⑧ 자원 분야별 제출서류 완결이 포함된 시놉시스 또는 작품 구성안(초안) ※ 본문 글자크기 10point, 글자수 3,000자 내외 (A4 2장 정도)	

## 4 신청 자격 및 자격 제한

### ○ 신청 자격

〈콘텐츠IP 멘토링 지원〉(공고일 기준, 다음 중 어느 하나에 해당하는 경우)

- 강원특별자치도민(주민등록 주소지가 강원특별자치도인 자)
- 도내 고등학생 및 대학교 재학생(휴학생 포함)

※ 팀의 경우, 팀 구성원 모두 신청 자격에 부합하여야 하며, 대표작가 명기 필수(창작지원금 등은 대표작가에게 지급)

## <콘텐츠IP 레지던시 지원> \* 전국단위 공모

- 강원특별자치도 소재·배경의 영상 콘텐츠 시나리오를 기획 중인 대한민국 국적의 창작자

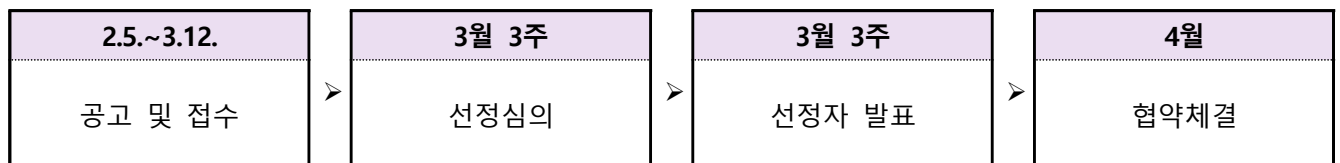
### ○ 신청 자격 제한

- 기존 매체를 통해 발표된 적이 있는 콘텐츠(또는 기획안)를 재제작하는 경우
  - 신청과제와 동일한 프로젝트로 일정 계약을 맺은 경우
  - 국내외 타 레지던시 참여 기간이 중복되지 않은 자
  - 신청일 현재 동일한 과제로(과제 목표와 산출물이 동일한 경우) 재단 지원사업에 기 선정되어 지원금을 직접 교부받은 경우
  - 국비·도비 지원 사업에 기 선정된 과제일 경우(재단 지원 이후 선정 되었을 경우 사업 포기)
  - 타인의 작품을 모방하거나 타인의 저작권을 무단으로 침해한 경우
  - 신청일 현재 「성폭력범죄의 처벌에 관한 특례법」 제2조의 죄로 형 또는 치료감호의 선고를 받은 경우
  - 기타 재단이 참여를 제한하는 사항에 해당하는 자
- ※ 해당 조건에 대한 증명은 “참여제한 체크리스트” 제출에 의함
- ※ 허위사실 확인 시, 선정취소 및 향후 관련 사업 제재 조치함

## 5

## 심의방법

### ○ 선정절차



※ 사업 추진상황에 따라 일정 변경 가능

### ○ 심의위원회 구성: 외부 전문가 5명 내외

○ 심의절차: 2단계 심의로 진행

- 접수과제는 행정심의(적정성 검토), 서면심의(서류심의)를 통해 최종 선정

구 분	세부내용	평가자
1차 행정심의	• 제출서류 확인 및 지원요건 부합 여부 확인	담당자
2차 서면심의	• 배점 기준에 따라 심의위원 개별 채점 • 평균 점수 70점 이상의 경우 통과 • 서면심의 기준 고득점 순으로 IP 선정(멘토링 8개 내외, 레지던시 4개 내외)	심의위원

○ 심의기준

평가항목	평가요소	배 점
기획우수성(50)	• 주제 및 기획 의도의 명확성	20
	• 작품 기획력 및 독창성	20
	• 지역 소재 활용 적합성	10
작가역량(30)	• 수행가능성(기한 내 목표달성 가능성)	20
	• 역량의 우수성(표현력, 연출력)	10
사업화 가능성(20)	• 향후 연재 가능성 및 IP 확장 가능성	20
합 계		100

○ 최종결과 발표

- 재단 및 강원영상위원회 홈페이지 공고(3.27. 예정)
- 선정자 개별 SMS 문자 발송

## 6

## 멘토링 지원 창작지원금 사용기준

## ○ 창작지원금 지급 관련

- 협약 체결 후 교부신청서 제출 및 <보탬> 교부신청 완료 시, 지원금 전액 일괄 지급
- 보조금 전용 관리 계좌 별도 신규 개설 및 계좌별 연동 카드 발급 필수

## ○ 사용 가능 항목

보조비목	보조세목	세부내용
인건비 (101)	기타인건비 (01)	· 창작자 인건비(팀의 경우, 구성원 모두에게 지급) ※ 지원금의 50% 이내 제한
일반운영비 (201)	사무관리비 (01)	· 사무용품 구입비 - 필기용품, 각종용지 등 사무용 제 잡품의 구입비
		· 인쇄비 및 유인비 - 자료 및 보고서, 책자 등 인쇄물 및 유인물의 제작비
		· 안내, 홍보물 등 제작비 - 작품 홍보용 물품의 제작비(포스터, 실사출력 등)
		· 소모성 물품 구입비 - 10만원 미만 소모성 물품의 구입비
		· 간행물 등 구입비 - 창작과 관련된 신문, 잡지, 도서 등 간행물 구입비 - 자료조사를 위한 온라인 플랫폼 내 상위 콘텐츠(웹소설, 웹툰) 결제
		· 각종 수수료 및 사용료 - 지적재산권(저작권, 특허) 출원 수수료 등 ※ 이체 수수료는 제외
		· 업무위탁 대가 및 사례금 - 지적재산권(저작권, 특허) 출원 관련 전문가 수임료 및 보수 등 - 웹툰 연재를 위한 어시스트(보조인력) 활용 수당
		· 공고료 및 광고료 - TV, 신문, 인터넷 등 매체 공고 및 광고료
	임차료 (07)	· 각종 시설 및 장비의 리스료 · 장소, 건물 등의 일시 임차료
여비 (202)	국내여비 (01)	· 소재 발굴 및 재단 멘토링을 위한 국내여비(관외) - 교통비, 식비, 숙박비 등
업무추진비 (203)	시책추진 업무추진비 (04)	· 소재 회의 등에 소요되는 기타 제경비 등 - 다과비, 식비 등

## ○ 사용 불가 항목

<사용 불가항목>
· 기자재 등 자산성 물품 구입비
· 의무적 제한업종
· 현금성 캐쉬, 포인트, 상품권, 증권 등 활동과 무관한 사업에 대한 현금 지출
· 교통비 일부(항공, 시내버스, 전철, 교통카드 충전, 하이패스 카드 충전, 주차 등)
· 일상적 식비, 공과금, 단순 친목비, 가산세 등
· 수수료(이체 수수료)

※ 지원 신청서 내 예산 활용 계획서 작성 시, 사용기준을 준수하여 작성必

## 7

## 레지던시 지원 공간 안내

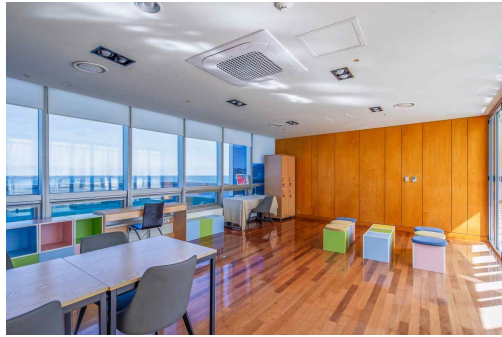
## ○ 레지던시 지원 관련

- 재단 직접 지원
- 협약 체결 후 지원비 300만원 범위 내 세부 조율 예정

## ○ 공간 안내

공간명	한국여성수련원	
주소	강원특별자치도 강릉시 옥계면 금진솔밭길 148-19	
공간 소개 및 홈페이지	<a href="https://www.kwcenter.or.kr/">https://www.kwcenter.or.kr/</a>	
제공형태	1인 1실 제공	
공간 설명	한국여성수련원은 강릉 옥계 바다와 바로 맞닿은 공공 연수 공간입니다. 조용한 입지와 소나무 숲, 그리고 바닷가가 어우러진 환경 속에서 외부 자극을 최소화하고 사색과 물입이 가능한 공간입니다. 자연 속에서 창작자가 온전히 작업에 몰입하는 시간을 가질 수 있는 공간입니다.	
사용 참고사항	<ul style="list-style-type: none"> <li>• 건물 내 모든 구역은 금연(별도 흡연실 운영), 반려동물 금지</li> <li>• 객실 내 취사는 불가, 간편식은 무인매점 이용하여 간편 취식 가능</li> <li>• 원내 음주 또는 저녁 10시 이후 고성방가 자제</li> <li>• 객실 청소 및 침구 교체는 2박 후 3일째에 가능</li> <li>• 수련원 자체 프로그램 기간(7월17일 ~ 8월20일)은 레지던스 신청 기간에서 제외</li> </ul>	
식사	<ul style="list-style-type: none"> <li>• 식사는 상시 제공되지 않으며 선택형으로 운영됨</li> <li>• 주중 점심은 수련원 직원 식사와 함께 제공 가능(공휴일 제외)</li> <li>• 주중 조식·석식 및 주말 식사 불가. 단, 대관 또는 교육 일정이 있는 경우, 식당 협의를 통해 제공 가능</li> <li>• 식사 비용은 식당 측에 별도 결제</li> <li>• 간편식은 무인매점 이용을 통한 간편 취식 가능</li> </ul>	
주변식당	<ul style="list-style-type: none"> <li>• 수련원 인근은 해안·자연 중심 지역으로, 도보 이용이 가능한 식당은 제한적</li> <li>• 인근 식당 이용을 계획할 경우, 사전 정보 확인 및 이동 수단 고려 필요</li> </ul>	
공간사진		
	양실	한실
		
	욕실	

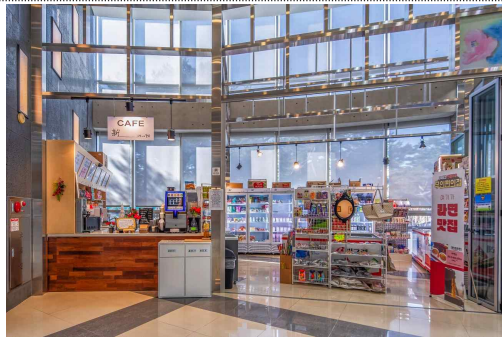




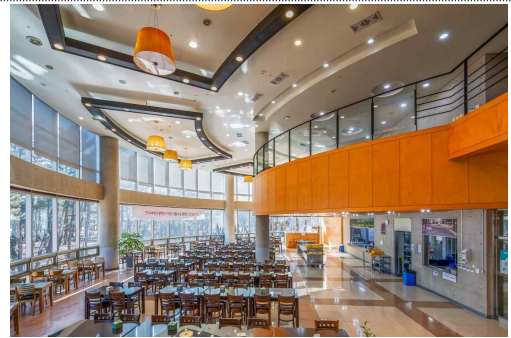
복스데이 '틈'



휴게실



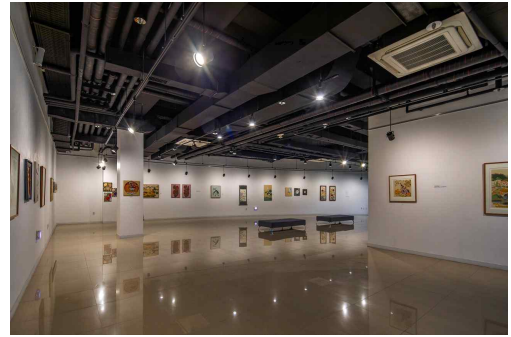
매점



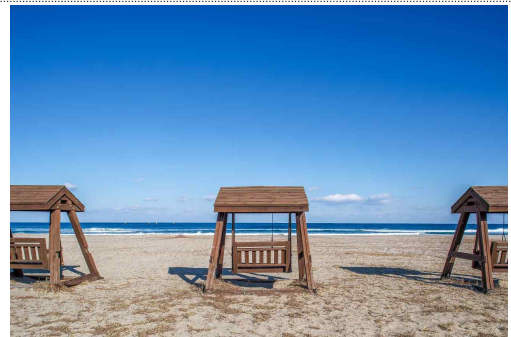
식당



체력단련실 '활'



갤러리 슐



공간 전경

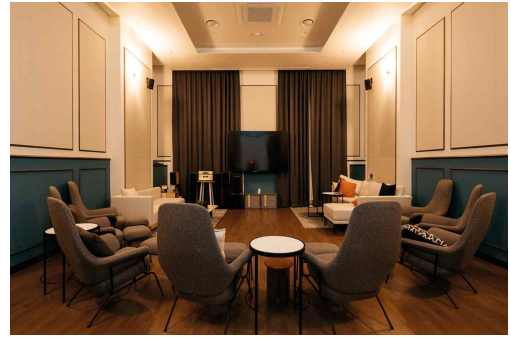
구분	내용	가능	불가
욕실	화장실(공용일 경우 공용으로 작성)	○	
	헤어드라이어	○	
	어메니티(샴푸, 바디워시)	○	
	온수	○	
	수건	○	
	화장지	○	
침실 및 세탁	세탁기(공용일 경우 공용으로 작성)	공용	
	세탁세제 제공	○	
	건조대	○	
냉난방	난방	○	
	에어컨	○	
인터넷	무선인터넷	○	
이동	주차 가능여부	무료 주차장	

공간명	체스터톤즈 숙초	
주소	강원특별자치도 속초시 엑스포로 109	
공간 소개 및 홈페이지	<a href="https://www.chestertonskr-sokcho.com">https://www.chestertonskr-sokcho.com</a>	
제공형태	1인 1실 제공	
공간 설명	체스터톤즈 숙초는 속초 중심가와 인접한 호텔형 숙박 시설로, 교통 접근성이 뛰어나며 주변에 다양한 편의시설이 갖춰져 있습니다. 바다와 도시가 어우러진 속초의 환경 속에서 창작자가 지역의 활기와 일상을 함께 경험할 수 있는 공간입니다. 도시와 인접한 생활형 환경 속에서 창작자가 창작에 집중할 수 있습니다.	
사용 참고사항	<ul style="list-style-type: none"> <li>• 레지던시 선정자에 한해 치유인 사우나 무료제공</li> <li>• 전 객실과 업장 금연, 객실 내 흡연 시 별도의 20만원의 청소 비용이 부과</li> <li>• 안내견을 제외한 애완동물의 동반 투숙은 금지</li> <li>• 객실 청소 및 침구 교체는 2박 후 3일째에 가능</li> <li>• 성수기(7월 중순 ~ 8월 중순)는 레지던스 신청 기간에서 제외</li> </ul>	
식사	<ul style="list-style-type: none"> <li>• 상설 조식뷔페 운영(별도 결제)</li> <li>• 중식·석식은 제공되지 않음</li> <li>• 식사 비용은 식당 측에 별도 결제</li> <li>• 간편 밀키트 구매가능</li> <li>• 외부 배달음식은 규정 상 로비에서 수령</li> </ul>	
주변식당	<ul style="list-style-type: none"> <li>• 주변에 다양한 식당 및 외식 시설이 형성되어 있음</li> <li>• 도보 이동이 가능한 식당이 다수 위치해 있으며, 개별 식사 및 외부 식사 용이</li> </ul>	
공간사진		
	숙박공간	
		
	취사 및 세탁시설	욕실
		
	치유인(클로라이드 온천)	루프탑

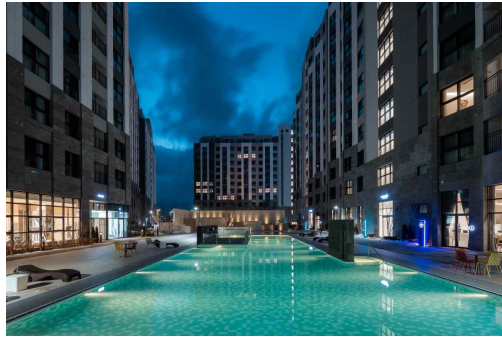




요리공작소(식당)



AV룸



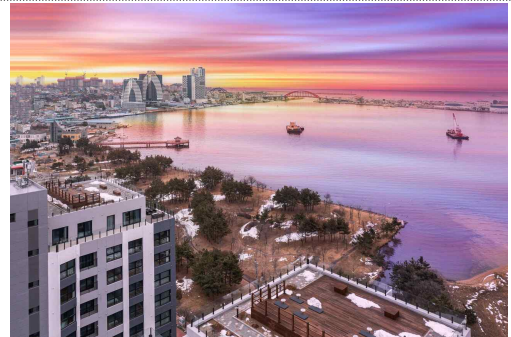
온천 수영장



체스터책방



노마드오피스



공간 전경

구분	내용	가능	불가
욕실	화장실(공용일 경우 공용으로 작성)	○	
	헤어드라이어	○	
	어메니티(샴푸, 트리트먼트, 바디워시)	○	
	온수	○	
	수건	○	
	화장지	○	
침실 및 세탁	세탁기	○	
	세탁세제 제공		X
	건조대/건조기		X
냉난방	난방	○	
	에어컨	○	
인터넷	무선인터넷	○	
이동	주차 가능여부	무료 주차장	

## ○ 유의사항

- 제출된 서류는 강원 콘텐츠IP 개발과정 사업 관련 용도로만 사용됨
- 강원문화재단 및 강원영상위원회 홈페이지를 통하여 신청서 양식을 내려받아 작성 후 담당자 전자우편으로 접수
- 신청자의 지원신청서 등 제출서류의 기재 착오, 누락 등으로 인해 발생하는 불이익에 대해서는 책임을 지지 않음
- 모집기한 내 접수되지 아니한 서류는 인정하지 않으며, 제출된 서류는 일체 반환되지 않음
- 1인(팀) 당 1개 과제에 한해 지원 가능(중복 지원 불가)
- 저작권은 작가에게 귀속되며, 과제결과물은 강원특별자치도, (재)강원문화재단, 강원영상위원회에서 사업홍보 등 비영리적 목적으로 활용 가능
- 공동 저작 시, 저작권에 대한 세부사항은 저작자 간 합의에 의함
- 제출서류에서 허위사실이 발견될 경우, 신청자격이 상실되고, 재단은 이에 대한 손해 배상을 청구할 수 있으며, 제반 비용은 신청자가 부담함
- 본 사업 신청 및 수행에 있어 규칙·지침의 미숙지로 인한 불이익은 신청인에게 책임이 있음
- 본 사업 협약체결 이후, 의무사항 미 이행시 등 협약 해지 사유 발생 또는 기간 내 완료되지 않을 경우, 지원금 전액 환수 등의 제재조치를 취할 수 있음
- 멘토링 지원 선정자는 지방보조금 관리시스템 보탬e를 통해서만 교부신청 및 예산집행이 가능(선정단체에 보조금 전용카드 발급 및 보탬e 시스템 이용 별도 안내)
- 기타 자세한 문의 시 강원영상위원회 사무국 (☎033-240-1386)